



第16回ボランティア標語コンクール 最優秀賞 小学生5・6年生の部

「ボランティア わたしにできる 町づくり」

# ひらど 社協だより



あたたかい笑顔を地域へ



簡易組立ベッド  
を組立



完成!

～備えあれば憂いなし～「子ども防災体験教室」(関連記事 4 ページ)

vol. 96

2021.9.15

令和3年

P 2 赤い羽根共同募金運動

P 4 防災体験教室

P 5 地域福祉活動助成及び寄贈事業  
24時間テレビ募金受付報告

P 6 介護支援ボランティア制度について

P 8 教育支援資金のご案内

P 9 「令和3年8月大雨災害義援金」受付について  
災害臨時費のご案内

P10 「平戸市ボランティア協議会」の紹介

P11 「介護福祉士」模擬試験の実施  
クリーンウォーク&史跡めぐり

P12 ふくしの輪、善意のともしび

この広報誌は、共同募金会の配分を受けて作成したものです。

じぶんの町を良くするしくみ。 10月1日▶12月31日



# 赤い羽根共同募金

今年も赤い羽根共同募金へご協力をお願いします。

## 赤い羽根共同募金は、 地域を良くする運動です。

今年も、「赤い羽根共同募金運動」が全国で一斉に展開されます。平戸市では、みなさまのご理解とご協力により52年連続して目標額を達成しています。

平戸市内でお預かりした募金のうち約7割が市内の活動に生かされています。また残り約3割は県内の社会福祉施設の整備やNPO・福祉団体等の活動支援として活用されるほか、災害支援にも役立てられています。今年もみなさまのご理解とご協力を賜りますようお願い申し上げます。



### 赤い羽根自動販売機を設置しています

柿添病院  
亀岡神社  
平戸市社会福祉センター  
ひらど新鮮市場  
たけだスピリッツ店

サムソンホテル  
田平町町民センター  
生月大橋公園  
生月高齢生活福祉センター

市内の各所に赤い羽根自動販売機(伊藤園)を設置しています。この自動販売機でご購入いただくとご購入金額の一部が赤い羽根募金へ寄付される仕組みとなっています。ぜひ、ご協力をお願いします。



赤い羽根募金は、クレジットカード決済、コンビニ決済、スマートフォンからなど、様々なかたちで寄附ができます。詳しくは、ホームページをご覧ください。

<http://www.akaihane.or.jp/donate/>

赤い羽根  検索

共同募金  
税制上の優遇措置

◎法人の寄付金は全額が損金となります。  
◎個人の寄附金は「所得税の所得控除又は税額控除」と「住民税の税額控除」が認められます。

### 令和3年度 社協特別会員紹介

**BRIDGESTONE**  
有限会社  
**早岐タイヤ-商会**  
平戸営業所  
〒859-5153 平戸市戸石川町870  
TEL 22-2562/FAX 22-2562

**JAながさき西海**  
**ながさき西海  
農業協同組合**  
平戸市築地町500-1  
TEL 0950-23-2115

あなたの街のでんきやさん  
**でんきや  
アイチ**  
店長 長崎屋 秀一  
平戸市魚の棚町345-4  
☎22-2270  
**Panasonic** パナソニックの店

**医)林歯科医院**  
平戸市浦の町712  
22-2345

# 令和2年度 赤い羽根共同募金 平戸市支会結果報告

平戸市では、昨年度、皆様の温かいご協力によりまして、  
**7,133,198円**の募金をいただきました。  
 このうち、平戸市の地域福祉活動へ今年度**5,631,000円**が  
 助成され、平戸市内の福祉活動に活用されます。



高齢者の生きがいや生活を支援するために  
 障害をお持ちの方の社会参加のために  
 ひとり親世帯の支援のために  
 児童・青少年の福祉教育の推進のために  
 ボランティア活動を推進するために

### 令和2年度歳末たすけあい募金結果報告

○在宅者への贈呈事業	2,539,000円
○一人暮らし高齢者もち配布事業	33,644円
○災害用非常食の備蓄	58,556円
○運動事務費	108,170円

## 長崎県共同募金会平戸市支会

平戸市岩の上町1466番地 平戸市社会福祉センター内 TEL 22-2180  
 [生月分室] 生月町山田免3011番地 平戸市生月高齢者生活福祉センター内 TEL 53-2615  
 [田平分室] 田平町里免90番地 平戸市福祉保健センター内 TEL 57-2223  
 [大島分室] 大島村前平2727番地 平戸市大島高齢者生活福祉センター内 TEL 55-2100

### 令和3年度 社協特別会員紹介

**平戸建設株式会社**

〒859-5115  
 平戸市新町95番地の1  
 TEL: (0950)-22-3138  
 FAX: (0950)-22-2301

**油屋商店**

崎方町773-1  
 ☎22-2332

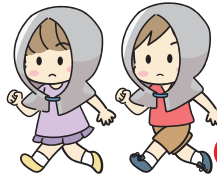
**山崎弘  
歯科医院**

鏡川町366 ☎22-4208

建築材料・住宅機器  
 左官材料一式

**丸真**  
 有限会社

平戸市岩の上町1506番地の3  
サイワイ  
 TEL (0950)22-3181  
 FAX (0950)22-3727



～備えあれば憂いなし～

# 子ども防災体験教室



8月6日(金)「子ども防災体験教室」を平戸市社会福祉センターで開催し、市内の児童約20名が参加しました。

防災意識を高め、自ら考え判断できる力を育むことを目的に開催。平戸市総務課危機管理班の奥村 勇太 氏より平戸市の防災についての講話があり、災害時の避難の仕方や被害を軽減するためには自主防災組織が大切であること等を学びました。その後はもしも災害が起こった時にどう対応するかを考える防災シミュレーションゲームに挑戦し、グループにおいてさまざまな意見や価値観を共有しました。

参加した児童からは「災害は避難するだけでなく、どこが安全であるかを確認することが大事」等の感想が寄せられました。

## 令和3年度 社協特別会員紹介

お茶とコーヒー  
**平戸茶園**

〒859-5115  
平戸市新町70番地  
☎0950-22-3266



**神田スポーツ**

平戸市魚の棚町339  
TEL0950-22-3400  
FAX0950-23-3110

(財)松浦史料博物館

平戸市鏡川町12番地  
TEL:0950-22-2236  
FAX:0950-22-2281

夏涼しく  
冬暖かい  
高気密・高断熱の家



株式会社 **中野ハウジング**  
0950-22-3128

# 住民一人ひとりが主役のまちづくりをめざそう! 「地域福祉活動助成および寄贈事業」のご案内(後期)

平戸市社会福祉協議会では、住民の皆様による「福祉のまちづくり」を応援するため、下記のとおり助成および寄贈事業の募集を行います。

募集受付期間: 令和3年10月1日から10月末日まで

## 助成事業

### 対象団体

- ① ボランティア活動・福祉教育の推進を図る事業
- ② 高齢者・障がい(児)者・児童等福祉の増進を図る事業
- ③ その他特に必要と認める事業

### 対象事業

上記の事業に関すること  
※ただし、建設事業等(ハード事業)は対象外

### 助成金額

対象経費の90%以内で、1事業あたり30万円を限度

## 寄贈事業

### 対象団体

- ① 自治会
- ② 福祉団体
- ③ 高齢者・障がい(児)者・児童福祉の増進が期待される団体
- ④ ボランティア団体
- ⑤ その他、特に必要と認める団体



### 寄贈物品

- ① 福祉の推進に必要と認められる物品(例: ベンチ、車イス、児童遊具)
  - ② その他福祉の推進に必要と認められる物品
- ※ 1件につき100,000円以内

お問い合わせ

平戸市社会福祉協議会 ☎22-2180



## 24時間テレビ「愛は地球を救う」募金受付のご報告

- 本所受付: 12,001円
- 生月支所受付: 1,283円
- 田平支所受付: 6,976円
- 大島支所受付: 4,666円

合計額 24,926円



お寄せいただきました募金は、NIB長崎国際テレビを通じて24時間テレビチャリティー募金に送金させていただきました。

ご協力ありがとうございました。

### 令和3年度 社協特別会員紹介

医療法人 光佑会 **北川病院**

〒859-5111 平戸市浦の町737  
TEL 0950-22-2344  
FAX 0950-23-8254

介護施設

介護老人保健施設 ケアハウス・グループホーム  
ひらんど じゃんがら

**浦辺電機**

平戸店

〒859-4807  
平戸市田平町里免1302-7  
電話 57-2860

**西肥自動車株式会社**  
平戸営業所

〒859-5102  
平戸市大久保町1256-2  
TEL: (0950)-22-3171  
FAX: (0950)-23-8006

特注弁当・オードブル等  
承ります  
こだわりの手作り弁当

**おべんとう旬**

平戸市紐差町928-1  
TEL・FAX 28-1500

# 高齢者のみなさんボランティア活動で「ポイント」をゲットしませんか？

## ★介護支援ボランティアポイント制度とは★

介護支援ボランティアポイント制度は、講習受講後、平戸市より指定を受けた「いきいきサロン」や「高齢者施設」で、ボランティア活動を行うとポイントが付与される制度です。  
(1時間で1ポイント、一日最大2時間2ポイントまで)

**ポイントについて**  
貯まったポイントは換金することができます

**65歳以上**  
1ポイントあたりの額 **200円**  
限度額 (1年度につき) **10,000円**

**20歳以上 64歳まで**  
1ポイントあたりの額 **100円**  
限度額 (1年度につき) **5,000円**

## 活動場所

平戸市役所にて指定を受けた「いきいきサロン」「住民主体の通いの場」「高齢者施設」

### ■受入指定団体

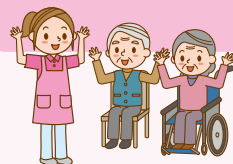
地区	団体名	活動場所	団体名	活動場所
平戸	宝亀イキキサロン会	宝亀町	菊の会	稗田体育館
	下中津良おたのしみ会	中津良ふれあい会館	よかよか体操志々伎教室	志々伎ふれあい会館
	つつみ集ろう会	堤町	清水川サロン秋桜	清水川公民館
	前津吉町いきいきサロン	前津吉町集会場	鯛ノ花いきいきサロン	獅子ふれあい会館
	いきいきサロン志々伎楽しもう会	志々伎ふれあい会館	コスモス会	宮の浦漁民研修センター
	大志々伎語ろう会	大志々伎公会堂	オーシャンブルー根獅子	根獅子公民館
	ひもさし生き生きサロン	ふれあいセンター	ひも3よかばい	紐差第3区公会堂
	いとやいきいきサロン	猪渡谷公会堂	しぶがきクラブ	度島町1545番地
	世老会	度島三免集落センター	おんちゃん集いの場	ふれ愛センター度島
	度島中老年会	度島町中部公民館	春日いきいきクラブ	春日公民館
	はまゆう	度島町浦公民館	たっしゃが宝よ!	宝亀第2地区公会堂
	早福いきいきサロンつんなも会	早福町	高越体操クラブ	高越公民館
	はつらつ健康教室	南部多目的研修センター	飯良わくわくみっくす60	飯良公会堂
	川内浦いきいきサロン	川内町漁民センター	薄香楽遊クラブ	薄香公民館
	赤坂げんき会	赤坂公会堂	神崎さくらの会	神崎公民館

地区	団体名	活動場所	団体名	活動場所
平戸	いきいきくらぶ知恵の輪	西の久保公民館	高麗町花みずき会	高麗町公民館
	大川原いきいきサロンさくら会	大川原公民館	フレンド37	薄香越公民館
	ひも2健康サロン	紐差2地区公会堂	よろう会	大川原第1公会堂
	獅子ふるさと会	獅子ふれあい会館	64茶花	木引公会堂
	職人町すこやかサロン	NPO法人ホープドリーム施設内	ドリーム黒子島	小川公民館
	上大垣のばそう会	上大垣公会堂	向月令和会	向月公民館
	さわやかクラブ	田の浦公会堂	あかとんぼ	野子町広場・みやま会
	戸石川よかよかクラブ	戸石川区公会堂	ジャンガラ72	大志々伎公会堂
	魚の棚町よかよかサロン	魚の棚町公民館	みやま会	野子町
木ヶ津かっちゃん集會	木ヶ津第1公会堂			
生月	サロンみさき	御崎コミュニティセンター	遊ぼう会	生月地区まちづくり運営協議会海風内
	なかよしサロン	生月地区まちづくり運営協議会海風内	山田はまゆう会	山田活性化センター
	いちぶふれあいサロン	壱部多目的集会施設	館浦すこやかクラブ	生月船員福祉会館
	お達者サロン	生月船員福祉会館	はつらつクラブ	生月地区まちづくり運営協議会海風内
	山田よろう会	山田活性化センター	山田レディース・クラブ	生月船員福祉会館
	日の出會	堺目活性化センター	いちぶよかよかクラブ	壱部多目的集会施設
友遊會	元触地区交流センター			
田平	いきいきサロン「くるみ」	田平町東荻田地区	ふれあい深友会	深月公民館
	田平いきいき健康倶楽部	田平町福祉保健センター	永田永友会	永田集會所
	西荻田みずほ会	西荻田公民館	がんばろう会	大久保団地集會場
	いきいきサロン笑顔の會	野田研修センター	スマイル上里	上里研修センター
	いきいきサロン桜	山内区公民館	66下亀	下亀公民館
	仲良し會	田平町米の内地区	万場フレンズ會	万場営農研修センター
大島	西宇戸いきいきサロン	西宇戸公民館	西神の浦いきいきサロン	大島村公民館
	板の浦いきいきサロン	板の浦集會所	的山在いきいきサロン	的山活性化センター
	的山のいきいきサロン	的山活性化センター	前平いきいきサロン	前平公民館

## ■ 高齢者施設

地区	施設名	地区	施設名	
平戸	養護老人ホーム光の園	生月	特別養護老人ホーム生寿園	
	特別養護老人ホームわたつみの里		なごみ	
	特別養護老人ホーム平戸荘		平戸市生月高齢者生活福祉センター	
	平戸荘デイサービスセンター		平戸市社会福祉協議会通所介護生月事業所	
	平戸荘グループホーム		グループホームいなほ	
	平戸荘第2グループホーム		デイサービスいなほ	
	平戸みどりヶ丘デイサービスセンター	ほうゆうショートいなほ	田平	特別養護老人ホーム田平ホーム
	市民病院通所リハビリ	平戸市社会福祉協議会通所介護田平事業所		
	ケアホームあんじん	グループホームかぶとむし		
	特別養護老人ホームあんのん	青洲会デイケアセンター		
平戸市社会福祉協議会通所介護平戸事業所				
大島	平戸市社会福祉協議会通所介護大島事業所			

### 問い合わせ先



平戸市役所 長寿介護課 高齢者支援班 担当：谷山 (Tel 22-9133)  
 平戸市社会福祉協議会 本所 担当：山浦 (Tel 22-2180)  
 生月支所 担当：永田 (Tel 53-2615)  
 田平支所 担当：中村 (Tel 57-2223)  
 大島支所 担当：久保川 (Tel 55-2100)

あなたの新生活を応援します!!

# 教育支援資金のご案内

無利子

高校、専門学校、大学などへ進学を予定されているお子様がいらっしゃる世帯に教育資金の貸付を行っております。ただし、お申込み～審査～審査決定～資金の送金までお時間がかかる場合があります。入学決定前でも借入申込ができますので、お早めにご相談ください。

## 1. 資金の種類

①【教育支援費】(授業料、アパート代、生活費など就学するために必要な費用)

学校別	貸付上限額 (月額)	特に必要と認められる場合
高 校	35,000円以内	52,500円以内
高専・短大・専門学校	60,000円以内	90,000円以内
大 学	65,000円以内	97,500円以内

②【就学支度費】(入学に際し必要な費用)

貸付額	500,000円以内
使途例	入学金、制服・教科書代、敷金、家電製品や生活用品の支払いなど

※①教育支援費のみ、②就学支度費のみ、または2種類合わせての借入申込可

2. 貸付利子 無利子
3. 償還期間 10～20年以内(他奨学金等借入金の総額に応じて設定可)  
※当該学校を卒業して半年後から返済が開始します
4. 連帯保証人 原則1名(ただし、連帯保証人がいない場合も借入申込可)  
※審査により、保証人の追加が必要な場合があります。

◎その他、詳細につきましては最寄りの社会福祉協議会へお尋ねください。

社会福祉法人 平戸市社会福祉協議会

【本 所】TEL 22-2180 【生月支所】TEL 53-2615

【田平支所】TEL 57-2223 【大島支所】TEL 55-2100



## 令和3年度 社協特別会員紹介

イルカのマーク  
宮の町海岸通り  
平戸建設株式会社  
ニューポート石油  
TEL21-8555/FAX21-8556  
宮の町647-6

お通夜から葬儀まで  
真心を込めて...  
セレモニーホール 聖宮 せいぐう  
平戸本店 平戸市戸石川町978  
☎22-5566/フリーダイヤル0120-796-797  
生月会館 平戸市生月町山田免164番地  
☎0950-53-3344

新車・中古車販売 整備  
福石自動車  
平戸支店

TEL:23-2205  
FAX:23-3784  
戸石川町945-1



LOTAS CLUB  
教職員共済  
(有)モーターサービス  
ハートアンドハート  
☎0950-24-2434  
☎0120-60-2434  
平戸市山中町634



# 「令和3年8月大雨災害義援金」の受付について

受付期間 令和3年 8月24日(火)～12月30日(木)

## 【義援金受付窓口】 長崎県内への寄付

### 銀行振込

銀行名 十八親和銀行 観光通支店

口座番号 普通預金 0595411

口座名義 にほんせきじゅうじしやながさきけんしぶ しぶちよう なかむら ほうどう  
日本赤十字社長崎県支部 支部長 中村 法道

※十八親和銀行本店・支店の窓口からの振込手数料は無料扱い

※上記以外の他銀行およびATMからの振込は有料扱い

※受領証明書の発行や他県への個別の寄付については別途ご相談ください。



### 窓口受付

日本赤十字社 平戸市地区 平戸地区(平戸市社会福祉協議会本所) ☎22-2180

生月地区(平戸市社会福祉協議会生月支所) ☎53-2615

田平地区(平戸市社会福祉協議会田平支所) ☎57-2223

大島地区(平戸市社会福祉協議会大島支所) ☎55-2100

## 災害臨時費のご案内

近年、地震や大雨などの災害が増えています。災害を受けたことによって必要となる経費の貸付を行っております。

水害

火事

台風

土砂災害

### 福祉資金福祉費

(台風等の小規模自然災害や火災等に被災した場合に必要な経費)

1. 貸付限度額 1,500,000円
2. 貸付利子 無利子(ただし、連帯保証人がいない場合、年1.5%)
3. 据置期間 6ヶ月以内(送金月の翌月から起算)
4. 償還期間 7年以内
5. 連帯保証人 原則1名(ただし、連帯保証人がいない場合も借入申込可)



### 留意事項

- ・被災日の翌日から6ヶ月を過ぎたものは、申込不可。
- ・災害援護資金の対象にならない程度の災害に被災した場合に貸付対象とする。
- ・借家で家主から修繕を求められた場合は対象外。
- ・個別の状況により長崎県社協が必要と認める場合には、貸付限度額を5,800,000円とし、償還期間は15年以内とする。

## 令和3年度 社協特別会員紹介

指定福祉用具  
貸与・販売

**エヴァ 佐世保**

〒859-3166  
佐世保市木原町180-12  
TEL(0956)30-8280  
FAX(0956)30-8281

**生月清掃  
合同会社**

☎0950-53-0214

〒859-5703  
平戸市生月町里免1396-6



有限会社

**松野海工**

平戸市生月町里免1503番地  
TEL 53-2448

支える力、護る力、  
拓く力で未来をつくる。  
Power on our mind

**増山建設株式会社**

代表取締役 増山 富博  
■本社 / 〒859-5702  
平戸市生月町里免67番地1  
☎0950-53-0522  
■五島支店 / 〒853-0031  
五島市吉久木町472番地  
☎0959-72-4118  
http://masuyama-gp.co.jp  
E-mail:masuyama@crest.ocn.ne.jp

# ちよこっせボランティアで平戸を元気に！！

## 「平戸市ボランティア協議会」の紹介

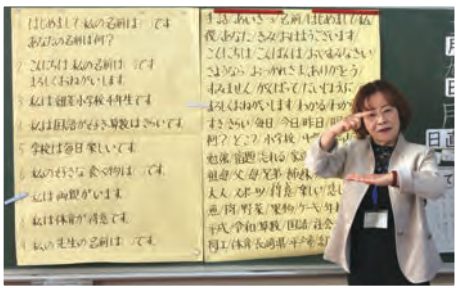
平戸では、様々な団体がボランティア活動を行っています。お互いに活動内容が異なるボランティア団体が集まり、横のつながりと交流で「平戸を元気にしたい」を合言葉に活動を行っているのが「平戸市ボランティア協議会」です。

### 主な活動

- 「クリーンウォーク&史跡めぐり」の開催
- 「ひらど★カフェ」の開催
- 「平戸きらっとまつり」の開催
- 学校における総合学習等への講師派遣 など



平戸市ボランティア協議会  
シンボルマーク



ボランティアに参加したい方、ボランティアを求めている方など、ボランティアに関する事なら何でもお気軽にお問合せください。また新規のボランティア団体の加入も大募集！！

### 問い合わせ

平戸市ボランティア協議会事務局  
〒859-5121 平戸市岩の上町1466番地（平戸市社会福祉協議会内）  
TEL：22-2180 FAX：22-3175

## 令和3年度 社協特別会員紹介



特定建設業  
株式会社 **元吉組**  
MOTOYOSHI-GUMI

〒859-5703  
本社/平戸市生月町里免749番地3  
TEL 53-0174 FAX 53-3062  
代表取締役 **元吉 清美**  
Kiyomi Motoyoshi



株式会社  
**日本冷熱**

本社 〒850-007  
長崎市神ノ島町1丁目367番地21  
TEL 095-865-4222  
FAX 095-865-7491

**生月自動車有限会社**

平戸市生月町里免**657-3**  
バス・タクシー **☎53-0516(代)**  
整備工場 **☎53-0518**

平戸市生月町老部浦270番地

有限会社  
**久富電機**

代表取締役 久富 寛己  
TEL 53-0070  
FAX 53-3036

# 令和3年度「介護福祉士」模擬試験を実施いたします

**日時** 令和3年11月7日(日) 9:30~15:35

**場所** 平戸市社会福祉センター(☎0950-22-2180)

**参加対象** ①平戸市内の介護保険事業所等に勤務し、模擬試験を希望する者  
②佐世保市、平戸市、松浦市および北松浦郡内に勤務し、模擬試験の受講を希望する者  
③その他、模擬試験を希望する者(現在介護職員として勤務していない者も含む)



**受験料** 6,000円(支払は当日お願いします) **定員** 40名

**留意事項** 模擬試験受験後、令和3年12月中旬頃に、中央法規出版株式会社より受験者毎に模擬試験の点数や全国の受験者の基礎データを基にした順位表、並びに解説が添付され、模擬試験受験者の自宅に送付されます。

## 申込および問い合わせ

参加を希望される方は、別紙「令和3年度介護福祉士国家試験模擬試験参加申込書」に必要事項記入の上、令和3年10月15日(金)までに、お申し込み下さい。開催要綱および参加申込書は本会ホームページよりダウンロードできます。(期日厳守) なお、模擬試験受講が決定した方には、後日「決定通知書」を送付いたします。また、内容についての問い合わせも同様。

**送付先および問い合わせ** 〒859-5121 平戸市岩の上町1466番地 平戸市社会福祉協議会 宛  
TEL:0950-22-2180 FAX:0950-22-3175 E-mail:hirado@sha-kyo.net

# 「クリーンウォーク&史跡めぐり」

平戸の観光地をガイドさんと一緒に、健康的に歩きながら、楽しく清掃活動をしてみませんか? ゴミを拾って、まちをキレイに。そうじの後は、心もスッキリ!お気軽にご参加ください。

**日時** 9月25日(土) 10:00~12:00

**集合場所** 平戸港交流広場(平戸市崎方町776-6)

**参加対象者** どなたでも気軽に参加できます!

ただし、小学生4年生以下は保護者同伴でご参加ください。

参加費  
無料



**申込方法** 電話(☎22-2180)での申込をお願いいたします。※**申込期限 9月21日(火)**

**その他** 軍手を持参してください。その他の清掃活動の道具はこちらで準備いたします。

**問い合わせ** 平戸市ボランティア協議会事務局(平戸市社会福祉協議会内 担当:山浦・松本)  
〒859-5121 平戸市岩の上町1466番地 TEL:0950-22-2180 FAX:0950-22-3175

※新型コロナウイルス感染症の状況により事業を中止させていただく場合がありますので、あらかじめご了承ください。中止の場合は、参加者に開催日1週間前までに連絡をいたします。

## 令和3年度 社協特別会員紹介

スポーツ用品  
取扱できます

たびらの文具屋さん

平戸市田平町山内免377  
TEL/FAX:0950-57-3347

総合葬社  
JECA  
JE-010136  
メモリアルホール

田平葬斎

田平町里免123-3(田平支所となり)  
☎57-0004 (24時間受付)  
☎0120-3500-67  
http://www.memorialhall.co.jp

食品・日常雑貨等  
移動販売店

~真心をあなたに届けます~

松山商店

☎090-4981-3973

有限会社  
寺山文書堂

☎859-5112平戸市宮の町579  
TEL0950(23)3200  
FAX0950(26)0888

# ふくしの輪

～地域ボランティア紹介～



「おはようございます！」元気な声で参加者が集まって来ます。楽しいおしゃべりが始まり、皆さん生き生きされています。

ボランティア10名で、やってみたい事を色々アイデアを出し合い、1年間の計画を立てています。よもぎ団子作り、焼き肉のタレ作り、夏野菜を使った料理作り(かぼちゃおよごし、だんご汁)など、毎回とても美味しく出来上がります。他にも七夕交流会の実施、文化祭時期にはそれに向けて手芸会となり、皆さん上手に作られています。経験豊富な皆さんから色々なことを学び、和気あいあいと笑いが絶えず、楽しみながら活動しています。

昨年度よりコロナ禍で思う様な活動は出来ませんが早く終息することを願っています。



## 日の出会

- 活動地区：生月町堺目地区
- 代表者：松山 保子
- 会員数：23名
- 活動内容：いきいきサロン活動

次回は「なのはな会」を紹介します。



## 善意のともしび

多くの方より貴重なご寄付をいただきました。ご厚意に対し、厚くお礼申し上げます。皆さまから寄せられました寄付金は、地域福祉事業などに役立らせていただきます。また本会へいただきました寄付金は、税額控除の対象となります。ご寄付をいただきました方のご芳名は次のとおりです。  
(7月1日～8月31日受付分)

### 香典返し

#### 【本所受付分】

高野 信義 様  
木ヶ津第4(亡妻ハマ様)

#### 【生月支所受付分】

小松原 茂樹 様  
山田(亡母) チツ子様  
山田 富秀 様  
堺目(亡母) キミ子様  
井元 ひとみ 様  
浦南(亡夫) 茂 様  
牧山 攻 様  
堺目(亡母) マス様  
前川 理 様  
浦南(亡父) 副武様  
大浦 一基 様  
館浦浜(亡父) 俊良様  
岳下 登 様  
元触(亡義兄 鮎澤隆則様)  
末吉 春男 様  
御崎(亡妻) 博子様  
川渕 仁 様  
浦北(亡父) 照二様  
森 田鶴子 様  
浦南(亡夫) 隆俊様

### 深江 智美 様

山田(亡父) 義信様

#### 【田平支所受付分】

吉浦 トモエ 様

福崎(亡夫) 兼光様

田中 良人 様

永田(亡妻) 園枝様

立石 利夫 様

永久保(亡妻) 悉子様

七種 豊 様

山内(亡母) 千代子様

#### 【大島支所受付分】

中島 幸治 様

佐世保市(亡母) 幸子様

丸田 喜弘 様

大根坂(亡母) 安子様

石田 峯子 様

西字戸(亡夫) 儀一様



## ひらど社協だより Vol.96

令和3年 9月15日発行

社会福祉法人

### 平戸市社会福祉協議会

(本所) 〒859-5121 長崎県平戸市岩の上町1466番地

平戸市社会福祉センター内 ☎22-2180/FAX22-3175

【E-mail】hirado@sha-kyo.net

【ホームページ】http://www.sha-kyo.net/

【公式Facebook】https://www.facebook.com/hiradoshakyo



フェイスブックQRコード

### ～編集後記～

コロナ禍で迎えた2度目の夏。我慢と忍耐の続く生活で息の詰まる毎日です。でもこんな時だからこそいつも見えないものが見えてくるのではないのでしょうか？大切な人を思う心、お互いを気遣う声かけ、工夫した時間の使い方…。「便利で快適だったら気づかないことに気づくことが出来て良かった」そんな風にポジティブにこのコロナ禍を乗り越えていきたいものですね！

→次号は令和3年11月15日発行予定です。