



第14回ボランティア標語コンクールボランティア協議会長賞 小学生1・2の部

「みんなにも いっぱいあるよ できること」

ひらど 社協だより

あたたかい笑顔を地域へ 



「志々伎町へき地保育所おゆうぎ会」 (関連記事 10 ページ)



P 2 会長挨拶

P 3 赤い羽根共同募金運動

P 4 歳末たすけあい運動

P 6 寄付・寄贈について

P 7 セミナー、介護職員初任者研修会修了式など

P 8 わがまちニュース

P10 へき地保育所だより

P11 教育支援資金のご案内など

P12 ふくしの輪、善意のともしび

この広報誌は、共同募金会の配分を受けて作成したものです。





新年あけまして おめでとうございます

社会福祉法人平戸市社会福祉協議会

会長 黒崎 洋介

新年明けましておめでとうございます。
います。

市民の皆様には、輝かしい希望に満ちた新春を健やかに迎えのことと、心からお慶び申し上げます。

また、日頃から本会の各種事業全般にわたり深いご理解とご協力を賜り、厚くお礼申しあげます。昨年も全国的に多くの自然災害が発生しました。八月の九州北部の豪雨災害、相次ぐ台風の上陸、近年は自然災害が後を絶ちません。被災された皆様方の一日も早い復

興・復旧を願ってやみません。

さて、本会の使命は「地域福祉の推進」であり、役職員一丸となりその達成に鋭意努力しているところでございます。

昨年の赤い羽根共同募金運動は、通算五一年連続で目標を達成、ふれあい・いきいきサロンの拡充等住民の皆様のご理解とご協力の賜物により円滑な事業運営を行うことができました。

今年も新たな取り組みを挑み続ける年となります。そして、ご利用される皆様方に、ご満足いただ

けるサービスをお届できま

すよう精進を重ねてまいります。

令和二年が、更なる成長の年となりますことを切に願っております。

今後とも、みなさま方のより一層のご理解とご協力をお願い申し上げますとともに、本年が市民のみなさまにとりまして素晴らしい年となりますよう心からお祈りいたします。新年のごあいさつといたします。



歳末たすけあい運動



昨年10月から12月まで実施いたしました「赤い羽根共同募金」並びに12月1日から12月25日まで実施いたしました「歳末たすけあい運動」は、住民皆様をはじめ、嘱託員の皆様のご理解とご協力により、おかげさまでもちまして無事終了することができました。厚くお礼を申し上げます。

12月には平戸市地域婦人団体連絡協議会、北部支部民生委員児童委員協議会および平戸市母子寡婦福祉会の皆様が「歳末たすけあい運動」の街頭募金を実施していただきました。

また、長崎県看護協会県北支部様、長崎県神社庁平戸支部様をはじめ多くの方々にご寄付をいただきました。皆様からご協力いただきました募金は、平戸市の地域歳末たすけあいの財源として、活用させていただきます。

長崎県共同募金会 平戸市支会 支会長(平戸市長) 黒田 成彦



長崎県看護協会県北支部 様よりご寄付



田平歳末ふれあいもちつき大会

歳末たすけあい募金(街頭募金活動の様子)



地域婦人団体連絡協議会

実施日 12月2日(月)
募金額 39,785 円



北部支部民生児童委員協議会

実施日 12月6日(金)
募金額 103,079 円



平戸市母子寡婦福祉会

実施日 12月13日(金)
募金額 51,170 円

いずれも平戸市商店街 他にて実施

ご協力いただきました住民の方々、各店舗、金融機関のみなさま、心よりお礼申し上げます。

令和元年度 社協特別会員紹介

平戸鉄工造船(株)

平戸市鏡川町 1272
TEL 22-2115



吉永土木

平戸市下中津良町640
☎27-0459

大切にしたい 心と心



十八銀行 平戸支店

平戸市木引田町459番地
TEL 0950-23-2181

親和銀行 平戸支店



あなたのいちばんに。
FFG ぶくおかフィナンシャルグループ

〒859-5112 平戸市宮の町572
TEL 0950-23-2121
FAX 0950-22-2203
<http://www.shinwabank.co.jp>



赤い羽根共同募金



奥平戸文化祭にて



越南まつりにて



大島村ふるさと祭りにて

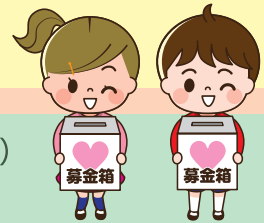
街頭・イベント募金の結果報告

実施日	実施団体	実施場所	募金額
11月3日(日)	中部支部民生児童委員協議会	平戸市ふれあいセンター(越南まつり)	28,425円
11月10日(日)	南部支部民生児童委員協議会	南部多目的研修センター(奥平戸文化祭)	19,321円
11月10日(日)	大島支部民生児童委員協議会 平戸市社会福祉協議会・秋桜会	平戸市役所大島支所前(大島村ふるさとまつり)	43,395円
11月23日(土)	生月支部民生児童委員協議会 平戸市社会福祉協議会	いきつき勇魚まつり	22,630円

ご協力に感謝申し上げます

学校募金

令和元年12月24日(火) 受付分まで



小学校



中野小学校

高校



平戸高校

認定こども園



こども園めばえ

令和元年度 社協特別会員紹介

神田スポーツ

平戸市魚の棚町339
TEL0950-22-3400
FAX0950-23-3110



株式会社ハマサキ
福祉介護タクシー
はまさき

【本社】〒859-5523
平戸市前津吉町299番地 4
電話・FAX 0950-27-2220

生コン・
法面工事



大川テクノ有限公司

〒859-5131
平戸市大山町581番地2
TEL 0950-24-2314
FAX 0950-24-2226



医療法人 光佑会 北川病院

〒859-5111平戸市浦の町737
TEL 0950-22-2344
FAX 0950-23-8254

介護施設

介護老人保健施設 ケアハウス・グループホーム
ひらんど じゃんがら

学校募金 小学校



田助小学校



紐差小学校



田平北小学校



山田小学校



田平南小学校



田平東小学校



津吉小学校



大島小学校



野子小学校



志々伎小学校



根獅子小学校



生月小学校



中部中学校



田平中学校



大島中学校

中学校

児童・生徒の皆さん、ありがとうございました。

※学校募金については、次号の3月号にて改めて報告いたします。

令和元年度 社協特別会員紹介

ビルを、まるごと、心地よくする。
**三菱電機ビル
 テクノサービス株式会社**
 佐世保営業所
 〒857-0052 佐世保市松浦町2-21
 TEL:0956-(24)-7718(代表)
 FAX:0956-(22)-9682
 URL:http://www.meltec.co.jp

ギフトセンター
ひろたか
 ■御祝 ■ご結納 ■ご婚礼引出物
 ■ご出産内祝 ■周年記念 ■忌明志
 ■お中元・お歳暮 ■トロフィー・カップ
 ■のぼり ■オリジナルストラップ etc
 長崎市魚の町2-1
 ☎095-826-231

企画・制作
有限会社 新日報
 佐世保市城山町1-21-201
 ☎(0956)25-5593

浦辺電機
 平戸店
 〒859-4807
 平戸市田平町里免1302-7
 電話 57-2860

善意に感謝いたします

「福祉の充実に！」 ひらど新鮮市場より寄付

11月11日(月)「ひらど新鮮市場」様より、11月3日(日)に実施した創業祭のバザーの益金90,000円の寄付がありました。

この度のご寄付にお礼を申し上げますとともに、ひらど新鮮市場 様の今後ますますのご発展を祈念いたします。ありがとうございました。



車イスの寄贈！

12月4日(水)日本生命ユニオン(労働組合)様より、本会に車イスの寄贈がありました。この寄贈は、日本生命ユニオン(労働組合)の加入者が、社会貢献のために拠出金を募り、毎年福祉施設等に車イスを寄贈しています。

贈呈式で、森永 歩 氏(日本生命長崎支社平戸営業部)より「高齢者はじめ多くの方々に活用して下さい」とあいさつ。

本会会長 黒崎より「高齢化社会を迎え、

車イスを使用される方も年々増加しています。大切に使用させていただきます」とお礼を述べました。



図書の寄贈！

12月20日(金)度島町へき地保育所に絵本15冊が寄贈されました。

この図書の寄贈は「エネサンス九州10周年事業」の一環で「みらいづくりプロジェクト絵本贈呈キャンペーン」として寄贈されました。

オリジナルキャラクターである、「エネさん」も登場し、園児は大喜びでした。ありがとうございました。



令和元年度 社協特別会員紹介

LPガス・石油類等販売

有限会社

川淵石油

配達、見積等お気軽にお問い合わせ下さい。

☎22-2656
平戸市鏡川町494

農産物・海産物・製麺製造卸元
雑穀・総合卸商社

有限会社

小林総合物産

紐差町426

☎28-0130/FAX 28-0487

西海国立公園/平戸 政府登録・国際観光旅館



平戸海上ホテル

TEL 0950 (22) 3800

FAX0950-23-2829

〒859-5102 長崎県平戸市大久保町2231-3
http://www.hiradokaiyohotel.co.jp
E-mail kaijyo@lime.ocn.ne.jp

花千ユビット

花のある暮らし
応援します。

フロ-リスト
平戸花壇

平戸市宮の町647
TEL 22-5007

社会福祉法人経営セミナー開催！

12月3日(火)平戸市社会福祉センターにて「社会福祉法人経営セミナー」を開催。社会福祉法人の理事長、役員等約25名が参加しました。

セミナーでは、「法人の適切な運営について」「労務リスクへの対応」の2部構成で開催。講師の弁護士法人たくみ法律事務所 弁護士 壺岐 晋大 氏は、社会福祉法人のガバナンスを理解することが大切。対応の仕方を間違えないように、常にリスクと証拠が大事。また、労務リスクでは、就業規則の制定の大事さとその周知について、日常からの体制が大事等

と約2時間にわたり講演を行いました。

参加者から、「とてもわかりやすい内容でした」等の感想がありました。



介護職員初任者研修会修了式！

本年9月18日より開講しました「介護職員初任者研修会」の全日程が終了し、8名に「修了証書」が授与されました。

黒崎会長より「130時間の講義等お疲れ様でした。この介護職員初任者研修会で学んだことを、是非今後に活かしてください」と挨拶。受講者から「社会福祉協議会のみなさんには、大変お世話になりました。この経験を是非活かしていきたい」と感想が寄せられました。



振り込め詐欺を未然に防ぐ！ 民生委員と社協が呼びかける！

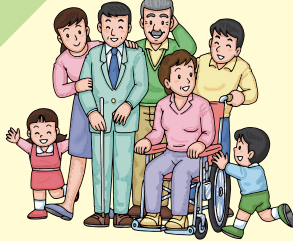


今年最後の年金日に併せ、12月13日(金)平戸市全域の金融機関で、民生委員を中心に「振り込め詐欺」を未然に防ごうと、チラシを配り呼びかけを行いました。

平戸市内でも、振り込め詐欺が発生しています。見知らぬ方や家族を名乗った電話等には、ご家族等に相談する等落ち着いて対応して下さい。



人権学習



～誰もが安心して暮らせるまちづくり～ 田平中学校人権学習

11月8日(金)田平中学校1年生が人権学習の一環として、車いす・アイマスク体験を行いました。

この体験を通して、障がい者や高齢者の方だけでなく周りの人への接し方、人権を考えることの大切さを学びました。



～思いやりの心を大切に～ 田平東小学校人権集会

12月10日(火)田平東小学校の人権集会が行われ、田中恵美子氏が講話を行いました。田中氏は60歳のときに脳出血が原因で左半身麻痺となり、現在は車いす生活を送っています。

講話では、「何事もあきらめないで!」「仲間を大切にしてほしい」と、自らの体験をもとに命や友達の大切さ等学びました。



～支え合って、助け合って～ 生月中中学校人権学習

12月6日(金)生月中中学校の3年生が人権学習の一環として、車いすとアイマスク体験を行いました。この体験を通して、高齢者や障がい者について理解を深めると同時に、自分たちが今、出来ることも学ぶことができました。



令和元年度 社協特別会員紹介



長崎県認定の「長崎俵物」は104商品あり、そのうちの5商品が「海産物のわたなべ」です。



有限会社
海産物のわたなべ
TEL:0950-57-0132
FAX:0950-57-0185
平戸市田平町山内免414-6



株式会社
スズキ自販長崎

営業時間 10:00～18:00
店休日 毎週水曜日・第二火曜日
tel:57-1152 fax57-1154
平戸市田平町荻田免1439-2

支える力、護る力、
拓く力で未来をつくる。
Power on our mind



増山建設株式会社

代表取締役 増山 富博

■本社 / 〒859-5702 平戸市生月町老部浦67番地1
☎0950-53-0522
■五島支店 / 〒853-0031 五島市吉久木町472番地
☎0959-72-4118



http://www.masuyama-gp.co.jp
E-mail:masuyama@crest.ocn.ne.jp



特定建設業

松石建設
株式会社

平戸市生月町里免777番地1
TEL(0950)53-0078
FAX(0950)53-2820



子育てママを応援!

11月10日(日)平戸市社会福祉センターで「子育て応援事業」を開催。子どもたちは、高校生、長崎国際大学生にたくさん遊んでもらい、大満足の様子でした。

午後からは、「オシャレで簡単!クリスマスメニューとテーブルデザイン」のテーマで食育インストラクター加藤 奈美氏にお話をさせていただきました。

参加者からは「自分の時間が持ててリフレッシュできてよかった」などの感想が寄せられました。



～地域の皆さまに感謝～大島村ふるさと祭り

11月10日(日)第35回大島村ふるさと祭りが開催されました。ボランティアグループ秋桜会のご協力の下、参加者の皆さまに豚汁やぜんざいが振る舞われ、売上の一部を赤い羽根の募金としてご寄付いただきました。

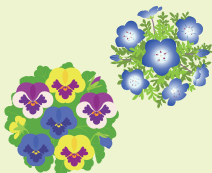
また、民生委員の皆さまよりバザーの売上を共同募金へご寄付いただくなど地域の皆さまのご理解とご協力で厚くお礼申し上げます。



地域を花でいっぱい

12月10日(火)『花と緑を育てよ会』(代表 森 隆俊氏)と、平戸市立山田小学校4年生が協働で、生月町館浦地区に花の苗植えを行いました。

様々な種類の花苗を手際よく、丁寧に植えました。



へき地保育所おゆうぎ会



各へき地保育所でおゆうぎ会を行いました。園児たちは、一生懸命練習したおゆうぎを元気いっぱい披露。各会場も園児たちの愛らしいおゆうぎに、たくさんの笑顔と拍手が送られました。



12月7日(土)

在園児:12名

野子町へき地保育所



11月22日(金)

在園児:8名

志々伎町へき地保育所



12月21日(土)

在園児:20名

度島町へき地保育所



令和元年度 社協特別会員紹介

**生月清掃
合同会社**

☎0950-53-0214

〒859-5703
平戸市生月町里免1396-6

ガス・住設機器 エコアのてんき
ECORE

株式会社 エコア
平戸営業所



〒859-5153
平戸市戸石川町字一ツ石88番地3
TEL(0950)23-2800/FAX(0950)23-2819
URL <http://www.ecoregas.jp/>



**長崎新聞
平戸販売センター**

平戸市岩の上町153-13
TEL22-3990/FAX22-4600



**ごとう耳鼻咽喉科
整形外科**

平戸市戸石川町964(戸石川バス停そば)
☎0950-22-4377

あなたの新生活を応援します！！

教育支援資金のご案内

高校、専門学校、大学などへ進学を予定されているお子様がいる世帯に教育資金の貸付を行っております。ただし、お申込み～審査～審査決定～資金の送金までお時間がかかる場合があります。入学決定前でも借入申込ができますので、お早めにご相談ください。

1. 資金の種類

①【教育支援費】(授業料、アパート代、生活費など就学するために必要な費用)

学校別	貸付上限額 (月額)	特に必要と認められる場合
高校	35,000円以内	52,500円以内
高専・短大	60,000円以内	90,000円以内
大学	65,000円以内	97,500円以内

②【就学支度費】(入学に際し必要な費用)

貸付額	500,000円以内
用途例	入学金、制服・教科書代、敷金、家電製品や生活用品の支払いなど

※①教育支援費のみ、②就学支度費のみ、または2種類合わせての借入申込可

- 2. 貸付利子 無利子
- 3. 償還期間 10年以内(当該学校を卒業して半年後から返済開始)
- 4. 連帯保証人 原則1名(ただし、連帯保証人がいない場合も借入申込可)

◎その他、詳細につきましては最寄りの社会福祉協議会へお尋ねください。



福祉基金「助成事業」「寄贈事業」決定(後期)

令和元年度福祉基金助成事業並びに寄贈事業(後期分)の申請を受け、審査の結果、下記の通り決定いたしました。

寄贈事業 申請13件 決定11件 ベンチ11脚、椅子56脚、レクリエーション用品等
※福祉基金助成事業・寄贈事業は、5月(前期)と10月(後期)に募集します。

ふくしの輪

～いきいきサロンの紹介～

菊の会

稗田地区「菊の会」は、健康で楽しい生活を目的として活動を始めました。高齢者が多くなり、集会場の利用も少なく、閉散としていましたが、この活動により少しでも活気が戻ったことにうれしさを感じます。1年間の予定は、主に生涯学習の出前講座を活用しています。月1回の集まりですが、皆さん楽しみに集まります。毎月ラジオ体操を行い、それからテーマに沿って、「平戸の歴史」、警察署からの「交通安全や詐欺について」、「茶道のお作法」「EM液作りとその活用法」等バラエティに富んだ内容です。

また、去年は1日旅行を計画し、県庁や長崎歴史文化博物館を訪れ、有意義な1日を過ごすことができました。

入会はいつでも大歓迎ですので、お気軽にご参加ください。



次回は「つつみ集まろう会」を紹介します。

善意のともしび

多くの方より貴重なご寄付をいただきました。ご厚意に対し、厚くお礼申し上げます。皆さまから寄せられました寄付金は、地域福祉事業などに役立させていただきます。また本会へいただきました寄附金は、税額控除の対象となります。ご寄付をいただきました方のご芳名は次のとおりです。
(11月5日20日受付分)

香典返し

【本所受付分】

- 尾上 秀夫 様
- 油水 (亡妻 マシ様)
- 吉永 正範 様
- 下中野(亡母) 玉子様
- 田中 順子 様
- 薄香越(亡母)村川ヒサ様
- 西田 町子 様
- 中の崎(亡夫) 昌義様
- 松田 淳二 様
- 宝亀第三(亡母)トシ子様
- 新田 勇 様
- 木引(亡母) ミワ子様

【田平支所受付分】

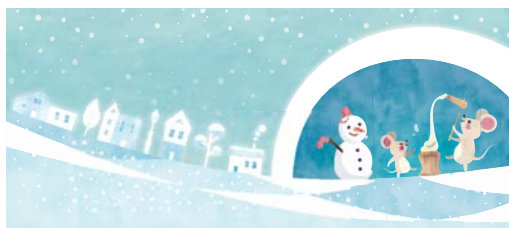
- 永尾 恵美子 様
- 米の内(亡夫) 熊男様
- 田郷 英世 様
- 下亀 (亡母) 桃枝様
- 萩尾 進 様
- 福崎(亡母) ヨシ子様
- 加藤 トシ子 様
- 永田 (亡夫) 弘 様
- 大下 茂幸 様
- 下亀 (亡母) マツ様
- 大久保 仰 様
- 小崎(亡伯母) ミヨ子様

【大島支所受付分】

- 岡村 博 様
- 的山在(亡母) サチ様
- 柴山 リツ子 様
- 大根坂(亡夫) 吉治様
- 久保川 和義 様
- 北九州市(亡父)重善様
- 大浦 君江 様
- 神浦 (亡夫) 哲男様

一般寄付

- 農事組合法人ひらど新鮮市場様
- ひらど新鮮市場創業祭
- バザー収益金
- 故 亀井 ハツノ様
(大島村神浦)



ひらど社協だより Vol.86

令和2年 1月15日発行

社会福祉法人

平戸市社会福祉協議会

(本所)〒859-5121 長崎県平戸市岩の上町1466番地

平戸市社会福祉センター内 ☎22-2180/FAX22-3175

【E-mail】hirado@sha-kyo.net

【ホームページ】http://www.sha-kyo.net/

【公式Facebook】https://www.facebook.com/hiradoshakyo



フェイスブックQRコード

～編集後記～

新年あけましておめでとうございます。令和最初のお正月を皆さんどのように過ごされたでしょうか。今年は東京オリンピック、パラリンピックが開催されます。日本中がスポーツの感動に包まれることと思います。ぜひ現地でもまたはテレビで観戦し、この感動を共有しましょう。

→次号は令和2年3月14日発行予定です。