



第13回ボランティア標語コンクール 最優秀賞 小学生5・6年の部  
ふるさとに 感謝をこめて ボランティア



# 社協だより

あたたかい笑顔を地域へ



## サマーチャレンジ2018

(関連記事 4～5 ページ)

Vol. 78  
2018.9.14

P 2 赤い羽根共同募金運動

P 4 サマーチャレンジ2017

P 6 わがまちニュース

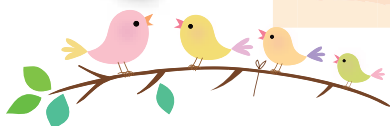
P 8 日赤災害義援金について

P 9 報告・お知らせ

P10 情報掲示板

P12 ふくしの輪・善意のともしび

この広報誌は、共同募金会の配分を受けて作成したものです。



じぶんの町を良くするしくみ。 10月1日▶12月31日

# 赤い羽根共同募金



今年も赤い羽根共同募金へご協力をお願いします。



## 赤い羽根共同募金は、 地域を良くする運動です。

『赤い羽根共同募金』は、1947年（昭和22年）に始まって以来、地域の福祉活動に役立ってきた社会福祉法に基づく募金です。「じぶんの町をよくするしくみ。」をテーマに、全国で年間約7万件にわたる各地の住民ボランティアや地域福祉活動（高齢者、障がい者、子どもへの支援など）を応援しています。

平戸市内でお預かりした募金のうち約7割が市内の活動に生かされています。また残り約3割は県内の社会福祉施設の整備やNPO・福祉団体等の活動支援として活用されるほか、災害支援にも役立てられています。

### みなさまの善意を活かす計画募金

共同募金会では、あらかじめ共同募金会や社会福祉協議会が立てた助成計画に基づいて、地域の福祉課題解決のための資金を募集するために目標額を決定しています。

また、県内の社会福祉施設やNPO・福祉団体などからの助成申請を受け、その内容を調査・審議の上、目標額を決定しています。

この目標額は、みなさまにご寄附をお願いする際に、どの程度のご協力をいただければ、計画された助成ができるのかという目安をお示ししています。



### 寄附する人も募る人もボランティア

今年も、募金ボランティアのみなさまに支えられ「赤い羽根共同募金運動」が全国で一斉に展開されます。そして寄附をしてくださるみなさまの善意によって、赤い羽根共同募金が「じぶんの町を良くするしくみ」につながります。

みなさまのご理解とご協力を賜りますようお願い申し上げます。

### 共同募金 税制上の優遇措置

- ◎法人の寄付金は全額が損金となります。
- ◎個人の寄附金は「所得税の所得控除又は税額控除」と「住民税の税額控除」が認められます。



## 長崎県共同募金会 平戸市支会

平戸市岩の上町1466番地平戸市社会福祉センター内 TEL22-2180

[生月分室]生月町山田免3011番地平戸市生月高齢者生活福祉センター内 TEL53-2615

[田平分室]田平町里免90番地平戸市福祉保健センター内 TEL57-2223

[大島分室]大島村前平2727番地平戸市大島高齢者生活福祉センター内 TEL55-2100

### 平成30年度 社協特別会員紹介



七五三記念写真 ご予約受付中  
平戸市岩の上町487-45  
TEL 23-8118

当店には、**メガネのスペシャリスト  
認定眼鏡士**が  
在籍しております。

### めがねのみみい

〒859-5121  
平戸市岩の上町487-45  
TEL/FAX 0950-23-8811

勝 土木・管工事一式

### (有)松尾組



紐差町488-7  
TEL 28-0245  
FAX 28-1017

BRIDGESTONE

### 有限会社 早岐タイヤ商会

平戸営業所  
〒859-5153 平戸市戸石川町870  
TEL 22-2562/FAX 22-2562

皆様からお寄せいただいた寄付金は、地域の身近な福祉活動に活用されます

平成30年度目標額 **赤い羽根募金5,627,000円** 歳末たすけあい募金2,810,000円

### 老人福祉活動費



**881,000円**

高齢者の暮らしを支えるための活動費

### 障害児・者福祉活動費



**410,000円**

障害をお持ちの方が地域で安心して暮らすための活動費

## 赤い羽根募金

平戸市の地域福祉活動に総額**5,863,000円**が今年度助成されます。

### 児童・青少年福祉活動費



**1,060,000円**

子どもたちが健全に育つための活動費

### 母子・父子福祉活動費



**130,000円**

ひとり親家庭を支えるための活動費

### 福祉育成・援助活動費



**3,382,000円**

ボランティアの育成や地域福祉を支える活動を支援するための活動費

### 低所得世帯への支援

**2,684,000円**

## 歳末たすけあい募金

平成29年度は、3,196,796円が平戸市の歳末たすけあい運動に活用されました。

### 地域福祉・在宅福祉サービス事業

**80,744円**

・一人暮らし高齢者もち配布事業

**304,218円**

・レクリエーション用具等整備

### 運動事務費

**127,834円**

※上記のほか、今年度は赤い羽根募金の助成により、社会福祉法人めばえ福祉会が園児用テーブルと椅子の整備事業として640,000円の助成を受けています。

### 平成30年度 社協特別会員紹介

#### (有)ひらど美装工業

お掃除のことなら  
なんでもおまかせ

TEL 0950-22-3745  
FAX 0950-22-5357

明の川内町299番地2



長崎・平戸の伝統を  
守り続けて三百年

株式会社

マルヤマ醤油

〒859-6145  
佐世保市鹿町町土肥ノ浦185-7  
☎ 0120-50-2212

総合葬祭

大石葬儀社

平戸市築地町559-1  
☎ 22-4949

井吉水産

☎ 0950-22-2256  
平戸市岩の上町白浜1393-1

# サマーチャレンジ 2018



平戸市社会福祉協議会では、夏休みに「サマーチャレンジ2018」を実施しました。未来の平戸を担う人材育成を目的に実施しました。

この事業は、赤い羽根共同募金の配分金の一部を活用し、実施しています。

## ～知って、見て、体験して～「子ども防災体験」

小学生編



7月25日(水)市内の小学5・6年生を対象とした「子ども防災体験」を開催し、21名が参加しました。防災意識の向上を目的に毎年開催。午前中は、長崎新聞社で新聞が出来るまでを学び、午後からは長崎市消防局にて暴風体験や火災時の避難、消火について様々な体験を行いました。

参加者からは、「これからは命を大切にしたい」「きちんと新聞を読みたい」などの感想が寄せられました。



### 平成30年度 社協特別会員紹介

株式会社



松岡石油店

〒859-5114 平戸市築地町513番地  
平戸中央給油所 ☎:22-3121  
津吉給油所 ☎:27-1388  
中部給油所 ☎:28-2800



内科・消化器科  
医療法人

くわはら医院

宮の町581  
☎22-2306(代)

長崎県平戸市岩の上町1477-1

ノアズアーク  
動物病院

☎ 0950-22-5050  
FAX 0950-22-5058



Fukuちゃん

土地から 住まい インテリアまで

株式会社 中野ハウジング

☎0950-22-3128

～いろいろあるよ、自分で選んでレッツトライ～「介護・保育等平戸のしごと体験」 **中学生編**

8月1日(水)～3日(金)の3日間、市内の中学生を対象とした「介護・保育等平戸のしごと体験」を実施し、市内6校から延べ83名参加しました。保育園や建設会社、ホテル、図書館、パン屋さんなど様々な職場を体験。「将来の夢の選択肢の一つになった」「また参加したい」などの感想が寄せられました。ご協力いただきました各企業・団体の皆様、ありがとうございました。



「医療・福祉・保育体験」～将来の悩みや疑問もすっきり解決!～ **高校生編**



8月8日(水)に高校生を対象とした「医療・福祉・保育職業体験」を実施し、猶興館高校、平戸高校、北松農業高校、松浦高校及び清峰高校の生徒66名が参加しました。参加者は、理学・作業療法士コース、看護師コース、介護福祉士コース、社会福祉士コース、保育士コースの5つのコースに分かれ講義や病院、施設保育園等に分かれ業務体験を行いました。参加者からは、「この経験で、自分が今やらなければならないことが明確になってよかった。夢実現にむけて頑張りたい」などの感想が寄せられました。



平成30年度 社協特別会員紹介

**貞方設計事務所**

〒859-4824  
 平戸市田平町小手田免1074-1  
 ☎0950-57-1500

**浦辺電機**

平戸店

〒859-4807  
 平戸市田平町里免1302-7  
 電話 57-2860

ギフトセンター  
**ひろたか**

- 御祝 ■ご結納 ■ご婚礼引出物
- ご出産内祝 ■周年記念 ■忌明け志
- お中元・お歳暮 ■トロフィー・カップ
- のほり ■オリジナルストラップ etc



長崎市魚の町2-1  
 ☎095-826-231

水廻りの事なら  
 お気軽にご相談下さい

**[有] 鶴丸設備**



大久保町1732-4  
 TEL 23-3629  
 FAX 23-3921



## ～福祉教育の更なる充実を～ 「ボランティア協力校連絡会」を開催



8月23日(木)「ボランティア協力校連絡会」を開催し、市内小・中・高等学校から19名が参加しました。連絡会では、長崎国際大学社会福祉学科 安藤 佳珠子 氏が「学校と福祉の連携」について講演。参加者からは、「福祉教育の目標をあらたに整理して理解することができた」などの感想が寄せられました。

## いい汗かいて海岸清掃ボランティア



7月10日(火)生月地区オロンクチの海岸清掃が行われました。梅雨も明け、朝から照りつける日差しの中35名のボランティアの方々にご協力いただき、皆さんの手早い作業であっという間にきれいになりました。ご協力いただきましたボランティアの皆さんありがとうございました。

## ～共に生きる力を育成～ 夏休みデイサービス体験学習



大島地区で、夏休み期間中、小中学生を対象に「夏休みデイサービス体験学習」を実施しました。今年30名が参加し、介護やレクリエーションをとおして交流を深めました。



## ～心のバリアフリーを目指して～ 「ふうせんバレーで楽しく交流」



7月31日(火)ふれあいセンターにて「わくわくふれあいスポーツ交流事業」を開催し、小学生等82名が参加しました。平戸市身体障害者福祉協会会員の皆様と小学生、中部中学校ボランティアが混合チームを編成。10チームに分かれ対戦し、鈴が入った風船を全員で追いかけて心が通じ合い、チームの絆が生まれました。



### 平成30年度 社協特別会員紹介

一般自動車整備・  
車検整備・自動車販売

ジェイ・71

### 小川修理センター(有)

平戸市生月町山田免900  
☎53-1561・53-1084  
FAX 53-1555

TENSUN Shipping trade

### 天春海運有限会社

代表取締役 増永智章

〒859-5707 長崎県平戸市生月町御崎704-1  
TEL.0950-29-9980 FAX.0950-53-3008



### 生月自動車有限会社

平戸市生月町里免657-3

バス・タクシー 853-0516(代)  
整備工場 853-0518



### やねがえ屋

☎53-2739



## 平戸市ふれあいいきいきサロン研修会

### ～中部地区～楽しく健康で過ごすために



8月20日(月)ふれあいセンターにて「中部地区ふれあいいきいきサロン研修会」を開催。61名が参加しました。研修会では「脳トレで頭と体の健康を！」のテーマでスポーツクラブオリンピア 井手 かおり 氏が講演。実技を交え、脳活性化など楽しいプログラムを学びました。

### ～生月地区～脳トレで笑って延ばそう健康寿命



7月14日(土)平戸市生月町中央公民館において「生月地区ふれあいいきいきサロン研修会」を開催。38名の方が参加しました。講師に戸石川よかよかクラブ代表 村瀬 美津穂 氏が、脳トレ・ながら運動・音楽療法を指導。参加者の方から好評頂ける内容で楽しい時間を過ごしました。



### ～笑顔の輪を広げよう～ 「ふれあいいきいきサロン交流会」開催



8月28日(火)平戸市社会福祉センターにて、16団体81名が参加して「ふれあいいきいきサロン交流会」が開催されました。グループワークをメインに4つの課題を通して意見交換を行い、グループ内で解決策が話し合われました。最後に各グループより発表を行い、もってこい長崎レクリエーショングループお手玉の会 中島 るり子 氏よりサロン運営についての極意を学びました。

### ～笑顔で健康な毎日を！～ 「介護支援ボランティア講習会」開催



7月9日(月)平戸市たびら活性化施設で、今年度2回目となる介護支援ボランティア講習会を開催。約70名が参加しました。講習では、もってこい長崎レクリエーショングループお手玉の会 中島 るり子 氏が講演。サロンで活動する上での安全面の大切さや、身の回りの物を利用して出来るレクリエーション等を伝授しました。



### 平成30年度 社協特別会員紹介

株式会社  
**日本冷熱**

本社 〒850-007  
長崎市神ノ島町1丁目367番地21  
TEL095-865-4222  
FAX095-865-7491

生月特産  
しゅうみやみそ・酢  
岩野上醤油醸造場

生月町館浦112  
☎ 53-1016  
FAX 53-3116

特定建設業  
株式会社 **元吉組**  
MOTOYOSHI-GUMI

ISO9001・2000 認証取得  
代表取締役  
**元吉 清美**  
本社/  
長崎県平戸市生月町里免749番地3  
TEL 0950-53-0174  
FAX 0950-53-3062

全・調剤・瓦造 指定福祉用具  
貸与・販売  
**EVAH**

**エヴァ 佐世保**

〒857-1161  
佐世保市大塔町8-44  
TEL(0956)76-8411  
FAX(0956)76-8401

# 日赤災害義援金

大塚ヘルシーサークル(代表 大塚ケイ子氏)が、本会を訪れ、豪雨災害で被害があった地域の復興支援に役立ててと「義援金」を本会会長 黒崎 洋介にわたしました。この義援金は、同サークルが7月29日(日)に開催した「大塚ヘルシーサークル発表会」で来場した方々に呼びかけを行ったものです。寄せられた義援金56,774円は、日本赤十字社を通じて復興支援に役立てられます。また、同サークルは本会へ「福祉事業の振興に」と併せてご寄付いただきました。



下記のとおり日赤災害義援金街頭募金活動を行いました。ご協力いただきました皆様、ありがとうございました。



南部中学校



地域婦人会街頭募金

実施日	実施団体	実施場所	募金額
7月11日(水)	平戸市社会福祉協議会	的山栈橋	14,190円
7月14日(土)	平戸市社会福祉協議会	JFいきつきしおかぜ店	60,489円
7月15日(日)	平戸市社会福祉協議会	たけだスピリッツ	78,421円
		ひらど新鮮市場	47,248円
7月18日(水)	平戸市社会福祉協議会	瀬戸の寄り道	27,176円
7月中旬	平戸市立南部中学校	平戸市立南部中学校	15,144円
8月 5日(日)	平戸市主任児童委員協議会	COLAS平戸	25,600円
8月27日(月)	平戸市地域婦人団体連絡協議会	平戸商店街等	71,705円

## 平成30年度 社協特別会員紹介

**DUSKIN** 環境マネジメントシステム ISO14001 認証取得 登録証番号: JQA-EM11483  
 人へ、地球へ、本当にやさしいものを届けたい。それがダスキンの願いです。  
**ダスキン大塔支店**  
 〒857-1161 佐世保市大塔町598-1  
 ☎0120-200-297  
 TEL:0956-32-3020 FAX:0956-34-2757

コピーはXEROX  
 印刷機はRISOGRAPH  
 有限会社  
**寺山文書堂**  
 ☎859-5112平戸市宮の町579  
 TEL0950(23)3200  
 FAX0950(26)0888

**陽代工業株式会社**  
 循環濾過装置 保守管理  
 福岡県糟屋郡  
 須恵町植木535-10  
 TEL 092-936-3697  
 FAX 092-936-3698

食品・日常雑貨等  
**移動販売店**  
 ~真心をあなたに届けます~  
**松山商店**  
 ☎090-4981-3973



# 赤い羽根共同募金チャリティーイベント 地域をつなぐ人形劇

**日時** 10月2日(火) 13:30～14:20  
**会場** 平戸市たびら活性化施設(平戸市役所田平支所横)  
**参加費** 無料  
**内容** 人形劇「三まいのおふだ」  
**申込** 不要  
 ※団体で参加される場合は、事前に人数をお知らせください。  
**申込・問合せ** 平戸市社会福祉協議会田平支所  
 Tel 57-2223 / Fax 57-0137



## 24時間テレビ「愛は地球を救う」チャリティー街頭募金活動のご報告

**日時** 8月26日(日) 10時～12時  
**場所** たけだスピリッツ・ひらど新鮮市場  
**24時間テレビ募金額**  
 たけだスピリッツ…………… 60,930円  
 ひらど新鮮市場…………… 42,177円  
 瀬戸の寄り道…………… 23,689円  
 ひらど瀬戸市場…………… 33,608円  
 窓口(各支所受付分含む)… 12,708円



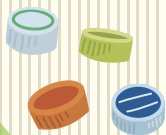
お寄せいただきました募金は、NIB長崎国際テレビを通じて24時間テレビチャリティー募金に送金させていただきました。

**合計額**  
**173,112円**

ご協力ありがとうございました。

## ～世界の子どもにワクチンを届けよう!～ ペットボトルキャップ収集について報告

平成30年1月28日～8月7日までに平戸市社会福祉協議会本所に寄せられたペットボトルキャップを、イオン九州に届けましたのでお知らせいたします。



### 平成30年度 社協特別会員紹介

総合建設業  
**株式会社 恋塚組**

〒859-4813  
 平戸市田平町深月免702番地1  
 TEL57-1850/FAX57-1637

総合葬社  
**MEMORIAL HALL**  
 JE-010136

**田平葬斎**

田平町里免123-3(田平支所となり)  
**☎57-0004** (24時間受付)  
**☎0120-3500-67**  
<http://www.memorialhall.co.jp>

スポーツ用品  
 取扱はじめました

**たびらの文具屋さん**

平戸市田平町山内免377  
 TEL/FAX:0950-57-3347

株式会社 **微研テクノス**

〒857-1164 佐世保市白岳町166番地1  
 TEL代表 (0956)31-9557  
 FAX代表 (0956)31-4035  
 ▶ホームページ <http://www.biken-t.co.jp/>  
 ▶E-mail eigyou@biken-t.co.jp

住民一人ひとりが主役のまちづくりをめざそう!

## 「地域福祉活動助成および寄贈事業」のご案内(後期)

平戸市社会福祉協議会では、住民の皆様による「福祉のまちづくり」を応援するため、下記のとおり助成および寄贈事業の募集を行います。

募集受付期間:平成30年10月1日から10月末日まで

### 助成事業

**事業内容** 団体に助成金を交付することにより、さらなる地域福祉活動の推進を図る

#### 対象団体

平戸市内で活動し、次の事業を行う団体

- ① ボランティア活動・福祉教育の推進を図る事業
- ② 高齢者・障がい(児)者・児童等福祉の増進を図る事業
- ③ その他特に必要と認める事業

**対象事業** 上記の事業に関すること

※ただし、建設事業等(ハード事業)は対象外

**助成金額** 対象経費の90%以内で、1事業あたり30万円を限度

### 寄贈事業

**事業内容** 物品を寄贈することにより、さらなる地域福祉活動の推進を図る

**対象団体** 平戸市内で活動する次の団体(※5人以上で構成され、営利を目的としない団体)

- ① 自治会 ② 福祉団体
- ③ 高齢者・障がい(児)者・児童福祉の増進が期待される団体
- ④ ボランティア団体
- ⑤ その他、特に必要と認める団体

**寄贈物品** 寄贈する物品については、次のとおり  
※1件につき100,000円以内

- ① 福祉の推進に必要と認められる物品  
(例:ベンチ、車イス、児童遊具)
- ② その他福祉の推進に必要と認められる物品

### 応募方法

所定の申請書に必要書類を添えて、平戸市社会福祉協議会までご提出ください。(10月末日締切)  
なお、申請書およびお問い合わせについては、社会福祉協議会本所、各支所までお願いいたします。  
申請書等は社協ホームページ <http://www.sha-kyo.net/> よりダウンロードできます。(10月1日より)

ツデーウォークを前に…「ごみひろい 平戸の町で おもてなし」

—第9回ボランティア標語コンクール 小学生の部 最優秀賞受賞作品—

## 「クリーンウォーク&史跡めぐり」

平戸の観光地をガイドさんと一緒に、健康的に歩きながら、楽しく清掃活動をしてみませんか? ゴミを拾って、まちをキレイに。そうじの後は、心もスッキリ! ツデーウォークの参加者の方々をキレイなまちでおもてなししましょう! お気軽にご参加ください。

**日時** 10月6日(土) 10:00~12:00

**集合場所** 平戸港交流広場(平戸市崎方町776-6)

**参加対象者** どなたでも気軽に参加できます!

ただし、小学生4年生以下は保護者同伴でご参加ください。

**申込方法** 電話(TEL 22-2180)での申込をお願いいたします。※申込期限 10月3日(水)

**その他** 軍手を持参してください。その他の清掃活動の道具はこちらで準備いたします。

**問い合わせ** 平戸市ボランティア協議会事務局(平戸市社会福祉協議会内 担当:山浦・松本)  
〒859-5121 平戸市岩の上町1466番地 TEL:0950-22-2180 FAX:0950-22-3175



## 大島村ふれあい健康ふくしまつり開催

今年も下記の日程で、大島村ふれあい健康ふくしまつりを開催いたします。皆様のご参加をお待ちしています。

- 日時** 10月13日(土) 9:30~14:30
- 会場** 午前：平戸市立大島中学校体育館／午後：大島高齢者生活福祉センター
- 内容** ふれあい運動会、講話、バザー、写真、作品展示 他
- 主催** 大島村ふれあい健康ふくしまつり実行委員会
- 問い合わせ** 平戸市社会福祉協議会大島支所 TEL:55-2100

## 平戸市福祉健康まつり開催

今年も下記の日程で、平戸市福祉健康まつりを開催いたします。みなさまのご参加をお待ちしております。

- 日時** 10月21日(日) 9:30~
- 会場** 平戸文化センター
- 内容** 講演会、アトラクション、作品展、各種相談コーナー 他
- 主催** 平戸市福祉健康まつり実行委員会



## 平成30年度「介護福祉士」模擬試験を実施いたします

- 日時** 11月4日(日) 9:30~15:35
- 場所** 平戸市社会福祉センター  
〒859-5121 平戸市岩の上町1466番地(☎0950-22-2180)

- 参加対象** ①平戸市内の介護保険事業所等に勤務し、模擬試験を希望する者  
②佐世保市、平戸市、松浦市および北松浦郡内に勤務し、模擬試験の受講を希望する者  
③その他、模擬試験を希望する者(現在介護職員として勤務していない者も含む)

**受験料** 5,500円(支払は当日お願いします)

**定員** 40名

**留意事項** 模擬試験受験後、平成30年12月中旬頃に、中央法規出版株式会社より受験者毎に模擬試験の点数や全国の受験者の基礎データを基にした順位表、並びに解説が添付され、模擬試験受験者の自宅に送付される予定となっております。

### 申込および問い合わせ

参加を希望される方は、別紙「平成30年度介護福祉士国家試験模擬試験参加申込書」に必要事項記入の上、10月19日(金)までに、お申し込み下さい。開催要綱および参加申込書は本会ホームページよりダウンロードできます。(期日厳守)

尚、模擬試験受講が決定した方には、後日「決定通知書」を送付いたします。  
また、内容についての問い合わせも同様。

### 送付先および問い合わせ

〒859-5121 平戸市岩の上町1466番地 平戸市社会福祉協議会 宛  
TEL: 0950-22-2180 FAX: 0950-22-3175 E-mail: hirado@sha-kyo.net



# ふくしの輪

～地域ボランティア紹介～



中老会は、早いもので今年で10年目をむかえます。会員の方々がわかりやすいように毎月10日を開催日として、血压測定を必ず行い、健康体操やグランドゴルフ、レクリエーションなどを行っています。

月1回の集まりを皆さんたいへん楽しみにしており、顔をお互いにあわせて楽しい話はいつまでもつきません。

発足時は、男性会員も数名おりましたが、現在は1名となってしまっていますので、男性会員大募集しています。

## 中老会

- 活動地区：度島町中部
- 代表者：井元 久美男
- 会員数：28名
- 活動内容：いきいきサロン活動



今回は「はまゆう」を紹介します。

## 善意のともしび

多くの方より貴重なご寄付をいただきました。ご厚意に対し、厚くお礼申し上げます。皆さまから寄せられました寄付金は、地域福祉事業などに役立たせていただきます。また本会へいただきました寄附金は、税額控除の対象となります。ご寄付をいただきました方のご芳名は次のとおりです。

(7月～8月末日受付分)

### 香典返し

#### 【本所受付分】

- 平野 将司 様
- 職人町(亡母 意野喜美子様)
- 浦邊 安則 様
- 田代 (亡母 薫子様)
- 三徳屋 三枝子 様
- 田助浦(亡母 松山カヨ様)
- 末永 美智恵 様
- 紐差第4(亡子 啓二様)
- 谷本 広美 様
- 曲り(亡妻 ユリ子様)
- 富山 晴代 様
- 中の崎(亡夫 理市様)
- 田中 康治 様
- 山中(亡母 トミ子様)
- 山口 卓也 様
- 紐差第4(亡父 昭重様)
- 磯本 幸美 様
- 曲り(亡姉 鈴木博美様)

#### 白石 友好 様

- 館浦浜(亡母 ミサ子様)
- 吉永 武利 様
- 館浦浜(亡父 武様)
- 金子 証 様
- 山田 (亡母 玲子様)
- 大久保 博幸 様
- 糸島市(亡母 壽萬子様)
- 小田 幸代 様
- 浦北(亡父 白石繁清様)
- 岳下 健一 様
- 堺目(亡祖母 アヤ様)
- 川代 幸太 様
- 堺目 (亡母 順子様)
- 鴨川 安弘 様
- 館浦浜(亡父 弘 様)
- 植松 嘉孝 様
- 山田(亡母 ミサ子様)

#### 【田平支所受付分】

- 須藤 綾子 様
- 福崎 (亡夫 康弘様)
- 石田 隆俊様
- 広島県(亡母 ヤエ様)
- 濱道 和子 様
- 下亀(亡父 吉賀半次郎様)

#### 【大島支所受付分】

- 浦田 典歳 様
- 小手田(亡父 一義様)
- 日出柄 明治 様
- 福崎 (亡母 壽子様)
- 松瀬 等 様
- 田代 (亡母 季子様)
- 七種 文子 様
- 万場 (亡夫 直行様)
- 田島 茂幸 様
- 大根坂(亡父 福平様)
- 白石 喜佐治 様
- 大根坂(亡母 とめ様)

#### 一般寄付

- 大塚ヘルシーサークル
- 代表 大塚ケイ子 様



## ひらど社協だより Vol.78

平成30年 9月14日発行

社会福祉法人

### 平戸市社会福祉協議会

(本所)〒859-5121 長崎県平戸市岩の上町1466番地

平戸市社会福祉センター内 ☎22-2180/FAX22-3175

【E-mail】hirado@sha-kyo.net

【ホームページ】http://www.sha-kyo.net/

【公式Facebook】https://www.facebook.com/hiradoshakyo



フェイスブックQRコード

### 一編集後記一

今年も全国的に猛暑で、台風・豪雨など自然災害の恐ろしさを感じた夏でした。西日本を中心に局地的な豪雨により、土砂崩れや土石流が発生し、多数の住宅がのみ込まれ多くの犠牲者が出ました。まだまだ復興には時間がかかります。被災された皆様に心からお見舞い申し上げますとともに犠牲になられた御遺族の皆様に対し、深くお悔やみ申し上げ被災地の一日も早い復興と生活再建を願うところです。

→次号は平成30年11月15日発行予定です。